

プロスパーライフ 断熱仕様

高性能グラスウール断熱材



一年中、快適で健康に暮らせるように、
断熱材はノン・ホルムアルデヒドの高性能グラスウール、アクリアです。



アクリアについては
『スペシャルサイト』でも



外壁



高性能14K
厚さ85mm
熱伝導率 λ 0.038
熱抵抗値 R2.4



水蒸気の
浸入を防止

- ❖高い防湿性能をもつ高性能グラスウールです。
- ❖フィルムの耳幅が広いので、施工性にも優れています。

防湿性能 JIS A 6930 同等品の
50ミクロン防湿フィルムを採用。

- ❖防湿フィルムは省エネルギー基準推奨施工の重ね幅に対応。
- ❖6面パックの“フルパック仕様”です。



断熱等
性能等級4

天井

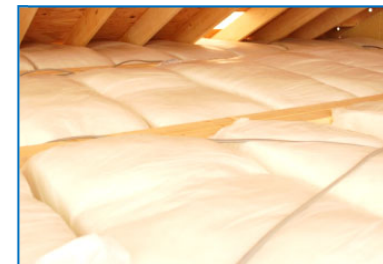


高性能20K
厚さ155mm
熱伝導率 λ 0.034
熱抵抗値 R4.6



世界初の超細繊維による高断熱グレード、
断熱性能シリーズNo.1 Aclear α

- 約3ミクロンの超細繊維により、
熱伝導率0.034W/(m \cdot K)を実現。



夏の暑さからお家を守ります。

熱抵抗値
4.6
m \cdot K/W



アクリアは、快適・健康・安全性に優れた高性能グラスウール断熱材です。

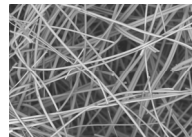
なんといっても、**高性能!**



最新の細繊維化技術によってすぐれた断熱性能を実現

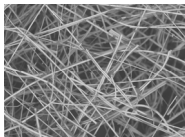
グラスウールは、細いガラス繊維が絡み合っつくられる空間(動かない空気の小部屋)によって、熱を伝えにくくしている断熱材です。アクリアは、この繊維をより細く、たくさんの繊維を絡み合わせることで、高い断熱性能を実現した高性能グラスウールです。アクリアαシリーズは従来のアクリア繊維をさらに細繊維化した、世界最高水準の高断熱グレードです。

■ 一般のグラスウール



平均繊維径約7~8ミクロン
グラスウール10K

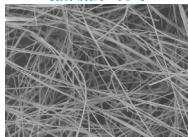
■ 高性能グラスウール



平均繊維径約5~6ミクロン



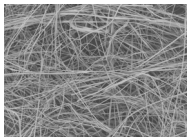
■ 高性能グラスウール (細繊維タイプ)



平均繊維径約4~5ミクロン

アクリア

■ 高性能グラスウール (超細繊維タイプ)



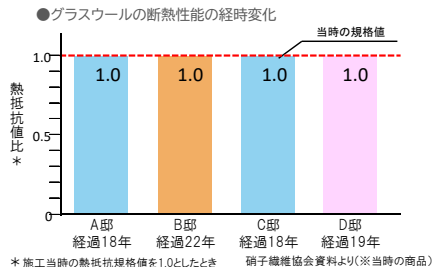
平均繊維径約3~4ミクロン

アクリアα

快適な住まいが、**長持ち!**



20年経っても快適断熱性能が変わりません。



アクリアは、長い年月を経ても極めて性能が劣化しにくい、耐久性の高いグラスウール断熱材です。

建築後約18年~22年経った木造住宅の壁の中のグラスウールを調べたところ、寸法、断熱性能とも変化なく、新築時と変わらない性能を保っています。

シロアリにも、**強い!**



ガラスが主原料なのでシロアリの食害にも強い!



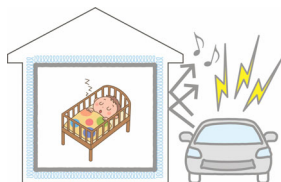
(財)建築研究協会(京都大学の関連団体)委託実験(鹿児島屋外試験場での食害試験)

吸音対策にも、**使える!**



騒音に強い静かな住まいに

グラスウールは吸音性に優れており、劇場の音響調整や防音対策にも使われています。断熱材として施工することで、室外からの騒音をやわらげます。



なにより、**安心!**



アクリアはシックハウスの原因となるホルムアルデヒドを使用していません。発がん性に対しても安心です。



グループ	ヒトに対して発がん性がある	アスベスト、たばこなど
グループA	ヒトに対して発がん性でありうる	とても熱い飲み物、レドミート(ほ乳類の肉)など
グループ2B	ヒトに対して発がん性の可能性がある	ガソリン、ピクルスなど
グループ3	ヒトに対して発がん性に分類されない	グラスウール(短繊維)、コーヒー、紅茶など
グループ4	たぶんヒトに対して発がん性がない	カプロラクタム1品種のみ

※IARCモノグラフ2016年6月現在

不燃材料、**だから安全!**



火に強く燃えにくい!

ガラスを原料としたアクリアは、燃えにくく温度に強いので、万一の火災時にも被害を最小限に抑えることができます。

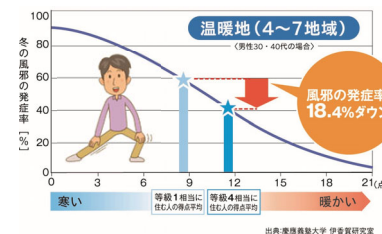


高断熱だと、他にもメリットが期待できます。

夏涼しくて冬暖かい過ごしやすい家に。

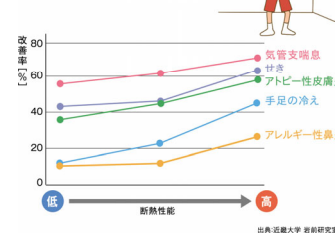


暖かい家は風邪をひきにくくなる!



体調不良が改善していると報告があります。

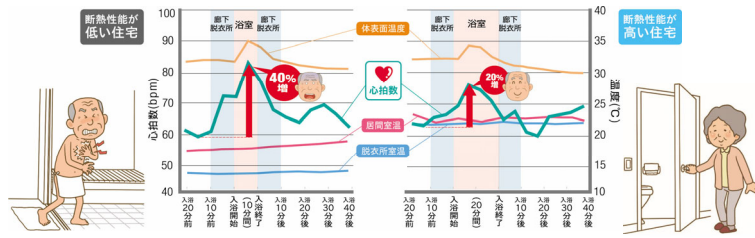
改善率: 新しい住まいで症状が治らなかった人 昔の住まいで症状が出ていた人



ヒートショックを起こしにくい!

断熱性能の高い家と低い家では、入浴時の心臓への負担に大きな差があるといわれています。湯船の中はあたたかなくても、脱衣室や洗い場が寒いと、ゾクツとして、ドキッ! 心拍数が上がって心臓への負担がかり、ヒートショックのリスクも大きくなります。

暖冷房にかかる電気代が節約できます。



快適ガス設備[標準仕様]

省エネ給湯器 エコジョーズ

エコジョーズ一台で、給湯から暖房・乾燥まで
いろんな快適を実現します

【エコジョーズの高効率のひみつ】
これまで利用されていなかった**排熱を再利用!**

省エネ給湯器エコジョーズは、給湯と暖房に潜熱回収型の熱交換器を用い、従来は捨てていた燃焼ガスの熱までお湯づくりに再利用。給湯効率95%※1、暖房効率89%※2という高効率を実現!! 省エネルギーだから、光熱費がゲンとおトク。不要な排熱もカットするので、CO₂削減、低NO_x、地球温暖化防止にも貢献します。

エコジョーズなら、省エネ&経済的!!

省エネルギーだから光熱費がおトク。もともと省エネ性に優れた従来の給湯暖房機よりさらにガス代が節約できて経済的です。

エコジョーズなら、地球温暖化防止に貢献!!

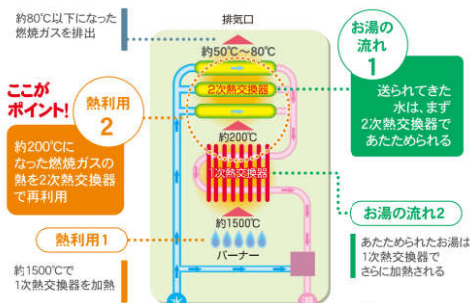
年間約13%のCO₂排出量を削減!

年間のエコジョーズ1台あたりのCO₂削減量は、ユーカリの木26本が吸収するCO₂量に相当します。

※大阪ガス従来同等製品と235-N361型との比較(給湯、床暖房、ミストサウナ機能付浴室暖房乾燥機を利用)。従来のふろ給湯器806m³/年、プリアール・エコジョーズ772m³/年をお使いのモデルでの試算。CO₂排出係数: 2.29 kg-g-CO₂/m³ (大阪ガスデータ) ユーカリの木1本あたりのCO₂吸収量: 年間9.25kg (環境省計簿/電気事業連合会資料より)



床暖房を3階にご採用の場合、エコジョーズは2階ベランダ設置になります。



ガス温水床暖房 ヌック



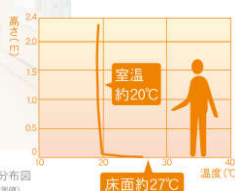
LDK+居室の4か所

理想の頭寒足熱を実現!

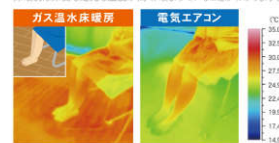
床面が約27℃、お部屋全体は約20℃前後という理想的暖房で、長時間暖房しても頭がボーッしたり、のぼせたりしません。

温点刺激で、身体を芯から温めます

遠赤外線働きにより肌の温点を刺激するから、身体の内芯から温まります。



- 床面からのふくしや熱で体の芯から暖まります。
- 室内での温度分布の比較
*ガスに比べて空気の足元の温度分布を調査。床暖房は床面も足元も温度が高く、暖まっていることがわかります。



●人体温度をサーモヒューブで測定
●ガスに比べて空気の足元の温度分布を調査。床暖房は床面も足元も温度が高く、暖まっていることがわかります。

ホコリも舞わず、体にもやさしい

風をおこさないふく射熱暖房だから、室内のホコリを巻き上げません。また、空気が乾燥しにくいので、お肌やノドにもやさしい暖房です。

ハウスダストを抑え、お掃除もラクラク!

アレルギーの原因となるダニやカビが生育されやすいカーペットも、加熱追い出しと掃除機がけて効果的に清潔さを保ちます。

ミストサウナ機能付き浴室暖房乾燥機 ミストカワック



わが家のお風呂で簡単マイホームエステ!

約10分程度のミストサウナ入浴でしっかり発汗。毛穴の汚れを洗い流してお肌すっきり。入浴後のお肌の水分を高く保てます。



入浴前(①)の水分量を基準値とし、入浴後10分経過時の水分増加割合を表す。※大阪ガス実測値(条件: 汗液分泌量: スプラッシュミストで約10分経過時) ●通常入浴: エレクトロバス12分 ●通常入浴: 風呂湯温40℃10分入浴 ●ミストサウナ入浴: ミストサウナ運転30分後に10分入浴

やわらかな霧状のスプラッシュミストと、ナノ微細水で、視界がクリアなマイクロミスト。その日の気分で、サウナをお楽しみいただけます。

※大阪ガス製

洗濯物をふんわり乾かす

浴室内に吊り下げた洗濯物を、ガスの強い温風でムラなく乾かすので、シワになりにくく、仕上がりが天日乾燥と同じようにふんわりソフトです。

浴室もカラッと乾く!

カビを防止するには、湿度をすばやく下げることです。浴室乾燥機能は、換気と温風の方で、すばやくカビが発生しにくい湿度60%以下にします。カビ掃除の手間が省け、イヤな臭いも排出します。

浴室暖房でポカポカ!

冬場、入浴による急激な温度変化は、血圧上昇を招いたりして、お年寄りの健康には大敵。浴室暖房で安心して一番ぶろが楽しめます。

涼風でさわやか!

ムシムシ暑い夏場の入浴も涼風運転にすれば快適。入浴後は扇風機代わりに使えて、体のほてりを冷まします。※浴用ではありません。

「新築時限定」大阪ガスの給湯延長保証

床暖房や浴室暖房も保証対象。新築時限定プランでさらにおトク!

10年保証



① 新築住宅だけの安心。給湯機とガス温水末端機器に最大10年保証がついています。その間の修理費(基本料・技術量・部品代)は無償です。



② 受付は365日、24時間体制です。故障の際にはガスのプロがおうかがいします。

ご訪問 (月～土) 午前9時～午後7時
(日・祝) 午前9時～午後5時

修理のお申し込みは **グッドライフコール** フリーダイヤル **0120-000-555**

GAS得プラン 環境にやさしいガス機器で家計にうれしい料金プランが適用!!

床暖料金

床暖房ヌックをお使いになると

一般料金に比べて約19%おトクな「床暖料金」をご契約いただけます

さらに

ミスト付浴室暖房乾燥機 **7%割引**

ガスノロ(2口以上) **2%割引**

以上をすべてお使いになるとおトクな床暖料金からさらに **9%割引**

最大でなんと

*スタンダードプランで年間8800円お支払いの夏期料金・冬期料金が適用された場合での試算です。使用量に応じて一般料金に比べておトク率は変動します。

省エネ給湯器 ECOジョーズ



省エネ給湯器ECOジョーズの高効率のひみつ...

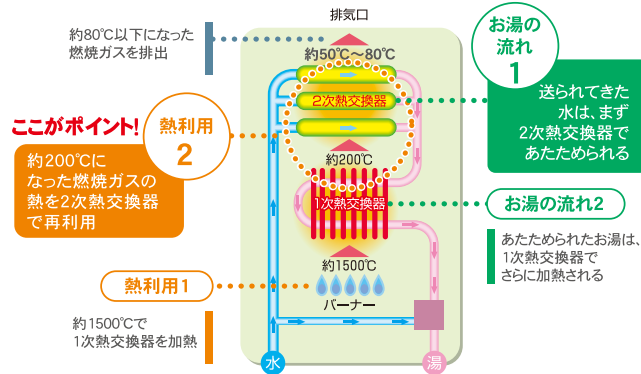
これまで利用されていなかった排熱を再利用!

省エネ給湯器ECOジョーズは、給湯と暖房に潜熱回収型の熱交換器を用い、従来は捨てていた燃焼ガスの熱までお湯づくりに再利用。給湯効率95%※1、暖房効率89%※2という高効率を実現しました。省エネルギーだから、光熱費がグンとおトク。不要な排熱もカットするので、CO₂削減、低NOx、地球温暖化防止にも貢献します。

※1 235-N361型 / 24号能力時の数値を示します。

※2 235-N361型 / 低温燃焼時の数値を示します。

省エネ給湯器ECOジョーズのしくみ



床暖房や浴室暖房も保証対象。新築時限定プランでさらにおトク!

10年保証

施主さまのニーズに応える付加価値を。

「新築時限定」大阪ガスの給湯延長保証

メリット 1

メーカー保証期間を含む、ガス開栓から給湯器を最大10年まで保証いたします。その間の修理費(基本料・技術料・部品代)は無償です。

※ガス開栓が無い場合でも、機器の試運転完了月から1年を過ぎると保証が開始されます。

メリット 2

受付は365日、24時間体制です。故障の際にはガスのプロがおうかがいします。

これからの地球環境に配慮

年間約13%の、CO₂排出を削減!

年間のエコジョーズ1台あたりのCO₂排出削減量は、ユーカリの木26本が吸収するCO₂量に相当します。*

※大阪ガス従来同等製品と235-N361型との比較(給湯、床暖房、ミストサウナ機能付浴室暖房乾燥機を利用)。従来のふる給湯器806mm³/年、プリアール・エコジョーズ702mm³/年を価値Vのモデルでの試算。CO₂排出係数:2.29kg・CO₂/m³(大阪ガスデータ)。ユーカリの木1本あたりのCO₂吸収量:年間9.25kg(環境家計簿/電気事業連合会資料より)



エコジョーズ1台で給湯からミストカワック・床暖房までいろんな快適を実現!



おふろ・給湯

余裕の給湯能力により、家中でお湯が使えます。ガスならではのパワフル給湯!

ミストカワック

手軽にミストサウナ入浴が楽しめます。浴室暖房・乾燥と衣類乾燥もOK!

ガス温水床暖房 ヌック

あったか床暖房で一家団らん! 頭寒足熱で理想の快適暖房

省エネ効果+おトクな料金プランでガス代がおトク!

エネルギーを有効活用するエコジョーズをお使いの場合

家中のガス代が約4%おトクな「エコジョーズ料金」をご契約いただけます。

GAS得プラン エコジョーズ料金

例 年間でガス代が 約12,000円もおトク!

さらに

GAS得プラン 床暖房料金 エコジョーズプラン

さらに、この機会にガス温水床暖房もつけると... 家中のガス代がグーンとおトクになる!!

床暖房ヌックをお使いになると

一般料金に比べて約19%おトクな【床暖房料金】をご契約いただけます

※年間888mm³を超えて一般料金(冬期料金)が適用された場合での試算例です。使用量に応じて一般料金に比べおトク率は変動します。

ガス温水浴室暖房乾燥機 5%割引

さらに、ミストサウナ機能付なら 2%割引

ガスコンロ(2口以上) 2%割引

以上の機器をすべてお使いになると、おトクな床暖房料金から、さらに... 最大でなんと 9%割引

	年間ガス使用量	適用料金	ガス代
従来ご利用のガス機器	732m ³	一般料金	109,000円
床暖房ご利用の際のガス機器	785m ³	床暖房料金エコジョーズプラン オプション割引19%	83,000円

例 エコジョーズをお持ちなら(エコジョーズプラン) 床暖房・ミストが使ってガス代が年間で 約26,000円もおトク!

※ガス料金と電気料金はそれぞれ大阪ガスと関西電力の2017年8月時点単価。(おトク額は各社料金が改定された場合等には変動することがあります。)
※電気料金の「再生可能エネルギー発電促進賦課金」および「再生可能エネルギーの買取価格」は2017年度時点。★別途ガス機器などの購入費用ならびに施工費用が必要となります。